

HYPF-6700

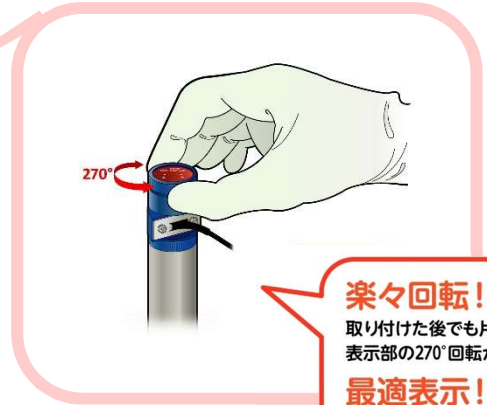
HYPF-6801シリーズ

IGS用表示器一体型圧力センサー

(集積型ガスパネル用)



HYPFZW/I-6700



楽々回転!
取り付け後も片手で表示部の270°回転が可能です。

最適表示!
取付方向を問わず見やすい方向に設定可能です。

半導体産業用
各プロセスガス供給機器に使用可能
各社のシール仕様に対応



HYPFZW/I-6801

設置方向を選ばない表示回転機構を実現!

- 視認性に配慮したドットマトリクス表示器採用
- 表示部に回転機構採用・6700シリーズは270度回転
- アナログ出力選択可能 (*製作時オプション)
- ワンタッチゼロ調整機能搭載 (AUTO ZERO)
- 圧力警報出力2ch (オープンコレクタ)
- 圧力損失が少ない少デッドスペース型構造
- 1.125" 対応の多機能表示器一体型圧力センサー

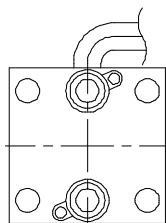
◀ 主な仕様と比較

製品外観		HYPFZW/I-6700	HYPFZW/I-6801
			<p>【回転方法】</p> <p>トップ面ローレットを つまみ表示部を回転</p>
用途	半導体プロセスガス用(屋内仕様)		
定格圧力	0.5、1.0MPa 又は 100、150psi 標準(達成圧、その他はお問合せください)		
許容限度圧力	定格圧力×2倍		
精度	±0.75%FS 以下 アナログ出力分解能 10bit 以下 レンジによる		
表示部	4桁表示(max9999) LED ドットマトリクス		
電気的特性	I 駆動電源	DC24V ±10%	
	II 設定出力	オープンコレクタ 2 接点/ヒステリシス設定可能(0-99digit) NPN、PNP	
	III アナログ出力	4-20mA または 0-10V(他ご相談ください)	
	IV 消費電流	最大 50mA 通常 20mA 以下	
動作温度範囲	0-80°C (温度補償範囲 0-60°C)		
温度特性	±0.05%FS/°C±1digit(温度補償範囲内)		
接ガス部材質	ダイヤモンド: SUS316L(VIM + VAR) センサーボディ: SUS316L		
シール方法	特殊電子ビーム溶接		
リーク量	5×10^{-12}Pam ³ /sec		
内面仕上げ度	Ra: $0.25 \mu\text{m}$ 以下		
プロセス接続	Cシール、Wシール、その他ご相談ください		
シールサイズ	1.5"、1.125"		
付属ケーブル	3m 標準 ※ご希望の長さをご指定下さい。 ソケット(着脱)コネクタ (その他ご相談ください)		

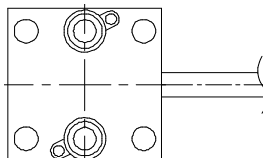
◀ 型式構成

型式	シール種類	サイズ	表示器タイプ	表示方向	アナログ出力		設定出力		信号コネクタ	
					4-20mA	0-10V	NT	NPN	P	M
HYPFZ	I Cシール	S1 1.5"	6700 6801	TS ケーブル出口 に並行	420	0-10V	NT	NPN	P	直結ケーブル
	W Wシール	S2 1.125"			105	無し	PT	PNP	M	コネクタ(9芯用) (6700のみ)
				TP ケーブル出口 に垂直	010	無し			6	コネクタ(6芯用) (6801のみ)

◀ 表示方向について



■TS
流路に対してケーブル
引き出し方向が平行



■TP
流路に対してケーブル
引き出し方向が垂直



あなたの会社の開発室 株式会社 テムテック研究所

URL: <https://www.tem-tech.co.jp>
Email: sales@tem-tech.co.jp

本社 〒104-0052 東京都中央区月島2丁目7-13

TEL: 03-3534-5320

大阪営業所 〒543-0054 大阪府大阪市天王寺区南河堀町8-12-401

TEL: 06-6776-9270

*お客様へ このカタログの記載事項は予告無く変更する場合があります。ご了承ください。

代理店