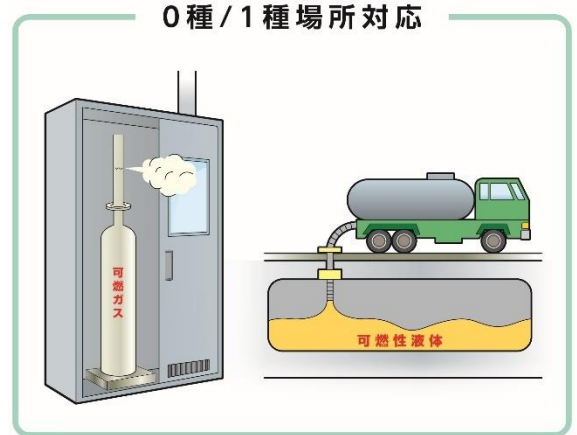


# Model: HYP-B

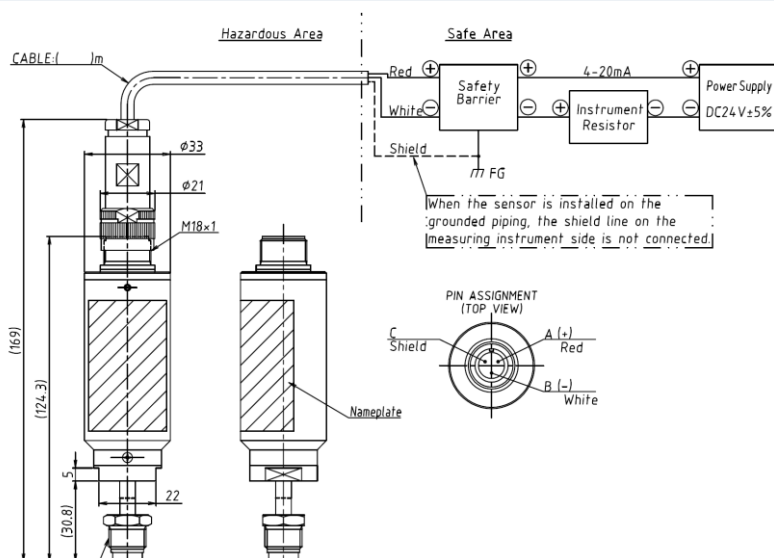
Tem-Tech Lab.



Exia IIC T4 X  
 AIの含有率が  
 規定値以上  
 温度等級  
 ガスグループ  
 技術的基準の本質安全防爆構造

型式検定番号	(社) 産業安全技術協会 本質安全防爆構造検定品 型式検定番号: 第TC19231号
安全保持定格	圧力レンジ: 1MPa 5MPa 10MPa 20MPa
	本安回路許容電圧: 28V
	本安回路許容電流: 119mA
	本安回路許容電力: 0.835W
	本安回路内部キャパシタンス: 40nF
	本安回路内部インダクタンス: 502nH
外部伝送ケーブル	周囲温度: 60℃
	許容インダクタンス: 2.5nH 許容キャパシタンス: 0.015nF (ご使用になる安全保持器により異なります)
容器保護等級	IP65に適合
耐電圧	500V AC, 1分間
海外型式検定番号	KOSHA (韓国産業安全保健公団): 11-AV4BO-0100
	NEPSI (中国防爆認証機関): GYJ18.1328X

- 危険雰囲気通常在時に存在している“第0種場所(ZONE 0)”でも使用可能
- 国際的な認証機関 (KOSHA(韓国)、NEPSI(中国)) の認証を取得
- 電気火花や高温部により爆発性ガスに点火しない本質安全防爆構造
- ハステロイダイヤフラムを使用し、抜群の高耐食性を実現
- 伝送信号は国際規格の2線式4-20mA出力
- 安全保持器 (セーフティバリア) はお客様での選定も可能



測定流体	各種プロセスガス
接ガス部材質	ダイヤフラム: ハステロイ(C-22) センサーボディ: SUS316L
測定範囲	1、5、10、20MPa その他ご指定
許容限度圧力	20MPa未満: 定格圧力×2倍、20MPa: ×1.5倍
電源電圧	DC24V±10%
出力信号	4~20mADC (2線式)
総合精度	±0.5%FS (直線性・ヒステリシス・再現性含む)
温度補償範囲	0~60℃ 35~85%RH (氷結・結露なきこと)
動作温度範囲	-20~60℃ 35~85%RH (氷結・結露なきこと)
温度特性	±0.05%FS/℃ (温度補償範囲内)
保護等級	IP65相当 ※屋内仕様
取付けネジ	VCR, UJR (その他ご相談ください)
ネジサイズ	1/4", 3/8", 1/2" (その他ご相談ください)
ケーブル取出し	着脱式コネクタ防水タイプ
付属ケーブル	3m 標準 (2芯+シールド線)
シール方法	特殊電子ビーム溶接
リーク量	<5×10 <sup>-12</sup> Pam <sup>3</sup> /sec
内面仕上げ度	Ra: <0.25μm以下
負荷抵抗	250Ω max
絶縁抵抗	100Ω以上 (50VDCにおいて)
適合規格	* EN61326/1997、A1/1998、A2/2001、A3/2003 (EMI Class A/EMS Annex A, F)
推奨セフトイバリア	** MTL7787P+ (エム・ティー・エル・インストゥルメンツ)
適合伝送ケーブル仕様	芯線数: 2芯 シース外径: 6-8mm 芯線断面図: 0.5-0.75mm <sup>2</sup> 耐電圧AC(V)1分間: 500 (導体-大地間)

### ◀ 型式構成標準型式例: HYP-SMV-420T11B

型式	形状	継手形状	継手種類	アナログ出力	信号コネクタ	継手サイズ	定格圧力	防爆等級										
HYP	S	S型	M オス削り出し	V VCR相当	420	4-20mA	T	コネクタ式	1	1/4"	1	1MPa	B	本質安全				
			N オス溶接	U UJR											2	3/8"	2	5MPa
			F メス溶接	II 高圧認定UJR											3	1/2"	3	10MPa
		R	R (PT) ネジ	4												4	20MPa	
		G	G (PF) ネジ															
		W	Swagelok相当															

## Tem-Tech Lab.

株式会社 テムテック研究所

本社: 〒104-0052 東京都中央区月島 2-7-13

TEL:03-3534-5320 (代表)

FAX:03-3534-5322

大阪営業所: 〒582-0026 大阪府柏原市旭ヶ丘2-14-27 #104号

TEL:080-5705-9270

URL: <https://www.tem-tech.co.jp> Email: [sales@tem-tech.co.jp](mailto:sales@tem-tech.co.jp) (代表)